

Le spa à la maison !

Hydratez votre peau,
faites brillez vos cheveux !



Premier fabricant à utiliser
un système de cartouches jumelles !

Eau ionisée minérale

ANESPA DX

Activateur d'eau minérale ionisée

Marque déposée

Chaque douche se transforme en cure thermique grâce à l'eau minérale ionisée qui apaise votre peau et vos cheveux !

Elimination massive des résidus de chlore

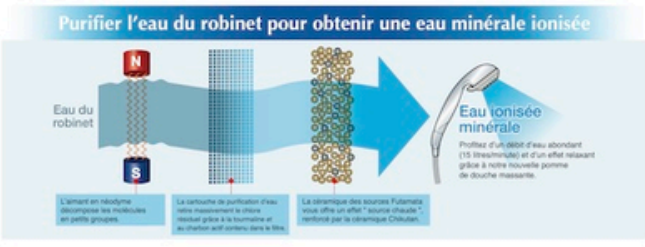
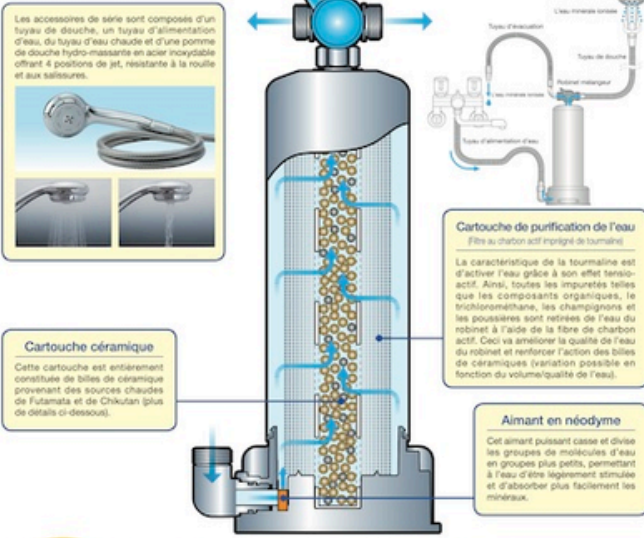
Le chlore désinfecte l'eau du robinet. Cependant, il peut aussi engendrer des substances toxiques telles que le trichlorométhane qui est mouf. Environ 30 à 50% des substances toxiques sont absorbées par le corps à travers la peau lorsque l'on prend un bain. Des recherches aux Etats-Unis ont montré que " la quantité de substances toxiques absorbées pendant un bain ou une douche de 15 minutes est équivalente à celle que l'on pourrait absorber lorsque l'on boit un litre d'eau contaminée au chlore ". De plus, la température optimale pour prendre un bain est de 40°C. C'est aussi la température à laquelle le Chlore est le plus facilement absorbé par la peau ! L'ANESPA DX retire massivement les résidus de chlore ainsi que les bactéries grâce au double système de filtration pour vous délivrer une eau claire et purifiée.

L'ANESPA DX contient un mélange de composants naturels et de minéraux provenant des sources chaudes japonaises. Le système Anespa vous apporte une sensation unique de relaxation générée par l'eau minérale ionisée.

La cartouche ANESPA ne contient que des composants sélectionnés avec soin pour le bien être de votre peau, notamment le travertin, qui est extrait des sources chaudes de radium à Hokkaido. Profitez de l'effet " source chaude " combiné aux minéraux naturels, qui apportent au corps une sensation de confort et de chaleur. En outre, la sensation de relaxation provient de la pierre MC qui génère une eau légèrement alcaline, et à la pierre naturelle qui génère de forts ions négatifs. La céramique Chikutan contribue également à cette sensation de bien-être. Relaxe-vous totalement en prenant un bain !



Ce modèle possède une structure fine de 9cm de diamètre (le diamètre de la base est de 13 cm) et un design de caractère.



Chaque douche se transforme en cure thermique

grâce à l'eau minérale ionisée

qui apaise votre peau et vos cheveux !

Chaque douche se transforme en cure thermique grâce à l'e

Elimination massive des résidus de chlore

Le chlore désinfecte l'eau du robinet. Cependant, il peut aussi engendrer des substances toxiques telles que le trichlorométhane qui est nocif. Environ 30 à 90% des substances toxiques sont absorbées par le corps à travers la peau lorsque l'on prend un bain.

Des recherches aux Etats-Unis ont montré que " la quantité de substances toxiques absorbées pendant un bain ou une douche de 15 minutes est équivalente à celle que l'on pourrait absorber lorsque l'on boit un litre d'eau contaminée au chlore ".

De plus, la température optimale pour prendre un bain est de 40°C. C'est aussi la température à laquelle le Chlore est le plus facilement absorbé par la peau ! L'ANESPA DX retire massivement les résidus de chlore ainsi que les bactéries grâce au double système de filtration pour vous délivrer une eau claire et purifiée.



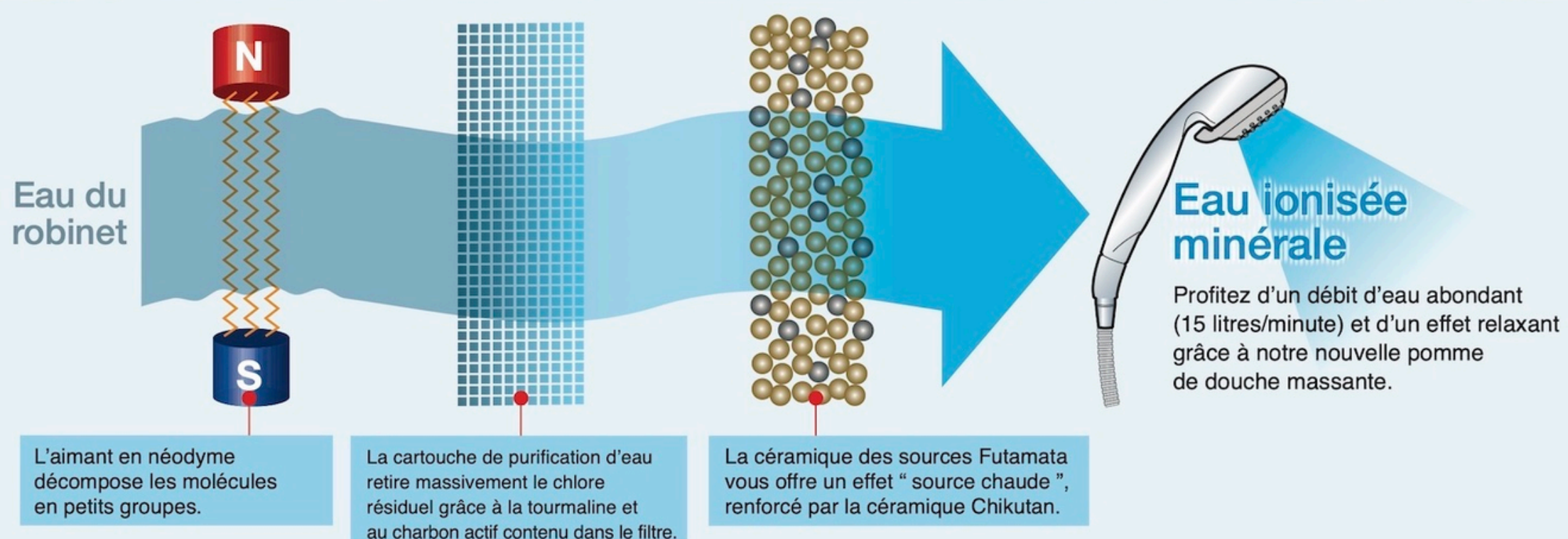
L'ANESPA DX contient un mélange de composants naturels et de minéraux provenant des sources chaudes Japonaises. Le système Anespa vous apporte une sensation unique de relaxation générée par l'eau minérale ionisée.

La cartouche ANESPA ne contient que des composants sélectionnés avec soin pour le bien être de votre peau, notamment le travertin, qui est extrait des sources chaudes de radium à Hokkaido. Profitez de l'effet " source chaude " combiné aux minéraux naturels, qui apportent au corps une sensation de confort et de chaleur.

En outre, la sensation de relaxation provient de la pierre MIC qui génère une eau légèrement alcaline, et à la pierre naturelle qui génère de forts ions négatifs. La céramique Chikutan contribue également à cette sensation de bien-être. Relaxez-vous totalement en prenant un bain !



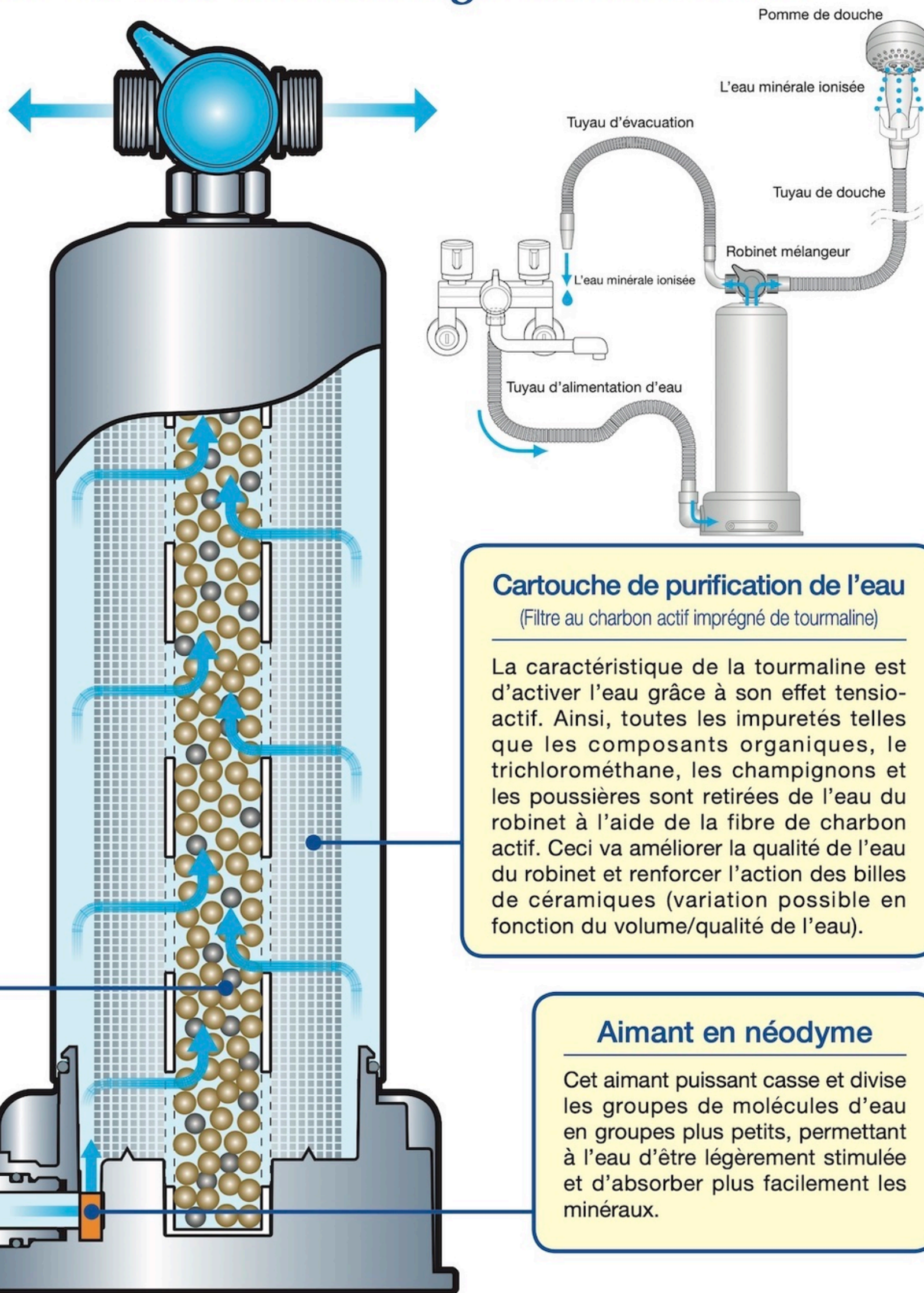
Purifier l'eau du robinet pour obtenir une eau minérale ionisée



Eau minérale ionisée qui apaise votre peau et vos cheveux !

Ce modèle possède une structure fine de 9cm de diamètre (le diamètre de la base est de 13 cm) et un design de caractère.

Les accessoires de série sont composés d'un tuyau de douche, un tuyau d'alimentation d'eau, du tuyau d'eau chaude et d'une pomme de douche hydro-massante en acier inoxydable offrant 4 positions de jet, résistante à la rouille et aux salissures.



Cartouche de purification de l'eau

(Filtre au charbon actif imprégné de tourmaline)

La caractéristique de la tourmaline est d'activer l'eau grâce à son effet tensio-actif. Ainsi, toutes les impuretés telles que les composants organiques, le trichlorométhane, les champignons et les poussières sont retirées de l'eau du robinet à l'aide de la fibre de charbon actif. Ceci va améliorer la qualité de l'eau du robinet et renforcer l'action des billes de céramiques (variation possible en fonction du volume/qualité de l'eau).

Cartouche céramique

Cette cartouche est entièrement constituée de billes de céramique provenant des sources chaudes de Futamata et de Chikutan (plus de détails ci-dessous).

Aimant en néodyme

Cet aimant puissant casse et divise les groupes de molécules d'eau en groupes plus petits, permettant à l'eau d'être légèrement stimulée et d'absorber plus facilement les minéraux.

Premier fabricant à utiliser une cartouche jumelle !

Un double système de filtration exceptionnel !



L'eau minérale ionisée obtenue à partir des cartouches jumelles protège votre peau et vos cheveux, tout en vous apportant un effet relaxant, proche du ressenti de la cure thermale.

Billes de céramique au radium de Futamata

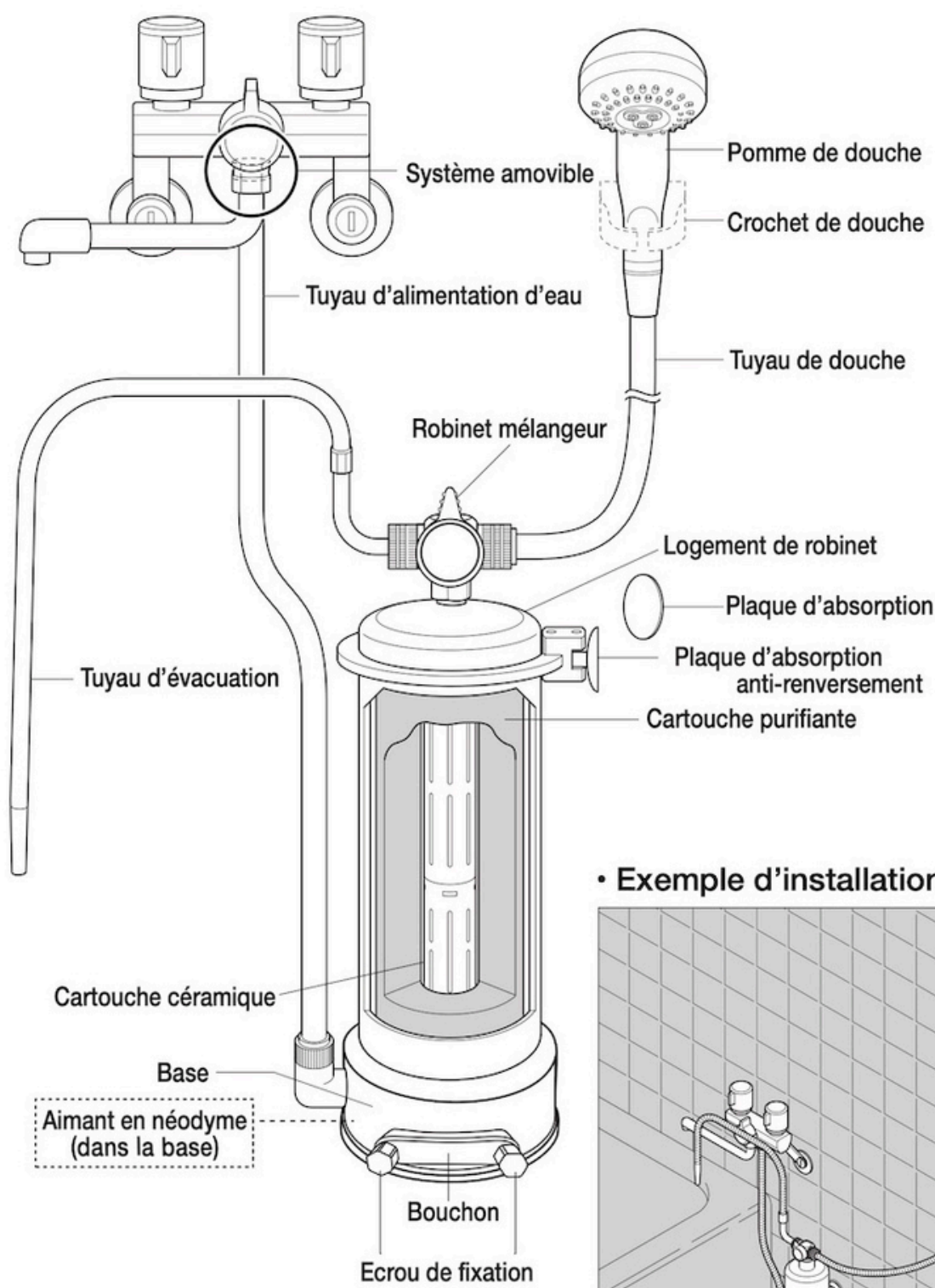
Le travertin est extrait du calcium provenant des sources chaudes de Futamata Radium Onsen à Hokkaido, qui sont reconnues pour ses bains à vertus thérapeutiques. Le travertin est obtenu en précipitant le carbonate de calcium et en le solidifiant.

Billes de céramique Chikutan

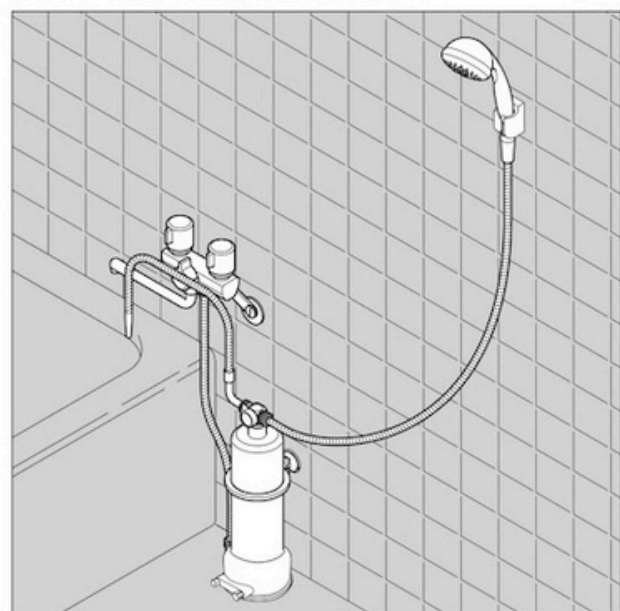
Elles génèrent de forts ions négatifs qui apportent un effet relaxant. De plus, elle nettoie l'air et prévient l'oxydation. L'effet thermal/chauffant est obtenu à partir des émissions infra-rouges.

Diamètre 9cm (Diamètre de base 13cm).

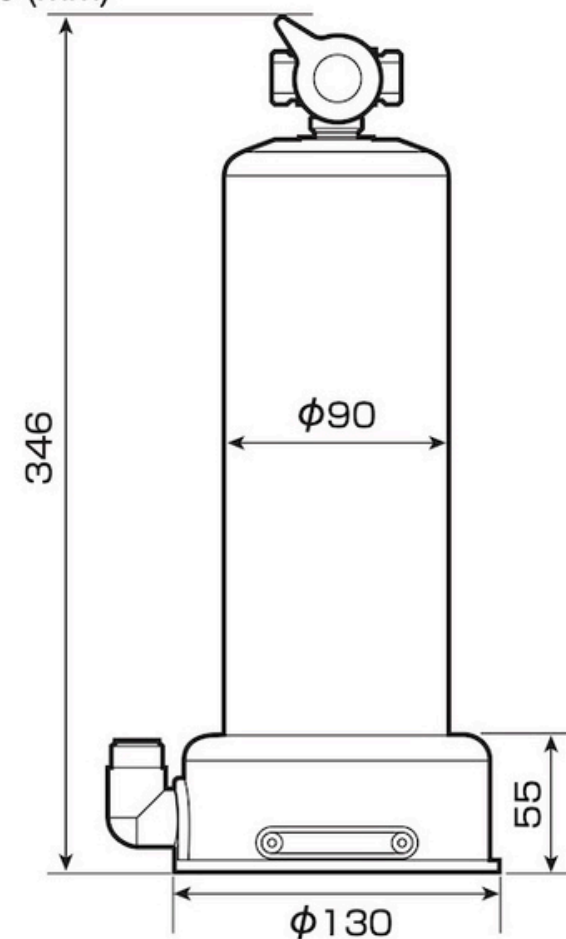
La nouvelle Anespa-DX possède une structure fine et un design de caractère.



Exemple d'installation



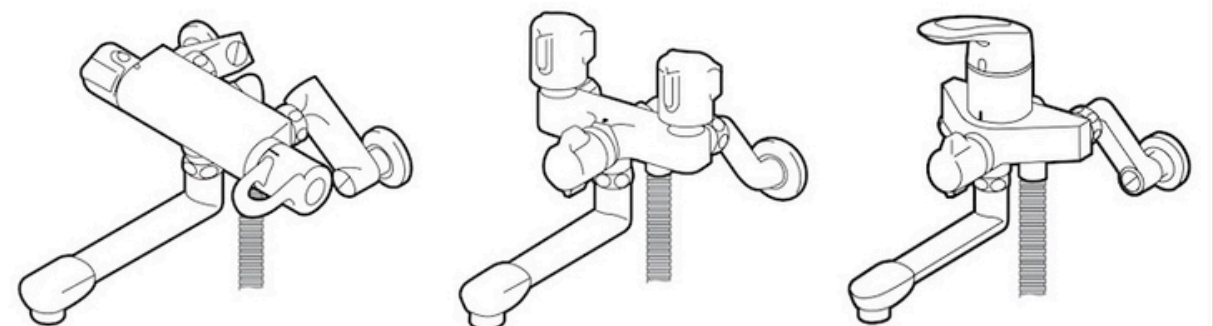
Dessin à l'échelle (mm)



Poids brut : 1.9kgs
(cartouches comprises).

Exemple d'installation du robinet mélangeur d'eau

(les raccords et accessoires peuvent varier suivant le lieu d'installation)



Les raccords et accessoires peuvent varier suivant le lieu d'installation

Dans le cas où l'unité est installée en-dessous avec un robinet mélangeur

Dans le cas où l'unité est installée en-dessous avec un robinet mitigeur

Caractéristiques techniques

Nom du modèle - Numéro :	ANESPA DX ANSP-02
Dimensions de la structure principale :	Hauteur 346mm ; Diamètre 130mm (raccordement de l'eau exclus).
Substances cibles éliminées :	Chlore résiduel
Potentiel de filtration :	Chlore résiduel (1mg/l 40°C)
Matériaux filtrant :	Charbon actif
Débit de filtration :	10L/minute (0.1 MPa, 40°C) Maximum 15L/minute.
Pression de service :	0.05 - 0.5MPa
Température de service maximum :	60°C
Durée de vie de la cartouche :	1 an environ (cette indication peut varier en fonction de l'utilisation et de la dureté de l'eau).
Accessoires de série	<ul style="list-style-type: none"> • Joint de la cartouche de remplacement (1) • Anneau de sûreté contre le renversement • Panneau d'aspiration (1) • Kit d'adaptateur • Clé de serrage
<ul style="list-style-type: none"> • Robinet d'eau chaude • Tuyau d'alimentation d'eau • Tuyau de douche • Pomme de douche 	

Il est recommandé de changer la cartouche de manière fréquente.

Votre ANESPA DX ne peut pas être pleinement opérationnelle si la cartouche de remplacement n'est pas changée régulièrement, comme l'indique votre manuel d'installation et d'entretien. Nous vous proposons d'acheter une cartouche d'avance lors de l'achat de votre ANESPA DX. Il ne sera pas nécessaire pour vous de vous soucier de la durée de vie de la cartouche lors de votre achat. Lorsque votre cartouche arrivera en fin de vie, vous pourrez la commander directement chez nous.

Vendeur indépendant

Sté Kai Oshun - Adrien de Trégomain

ID distributeur agréé : 230 0000 9673

Tél : 07 87 25 67 63



Précautions d'emploi

Pour votre propre sécurité, veuillez à suivre les précautions suivantes

ATTENTION

- Veuillez lire attentivement le manuel d'instructions. L'appareil doit être installé et utilisé selon les présentes directives.
- Ne pas utiliser ce produit autrement qu'avec l'eau chaude de la baignoire ou de la douche.
- Utilisez l'eau chaude en fonction des standards approuvés de la pureté de l'eau.
- Maintenez la température de l'eau en dessous de 60°C.
- Ne pas connecter l'appareil à un chauffe-eau.
- Remplacer le filtre fréquemment si vous vivez dans une zone où l'eau est riche en fer et en calcium.
- Ne connectez pas le système à une cuve d'eau chaude sur laquelle sont inscrites les instructions (ne pas alimenter la baignoire en eau via la douche).
- Ne l'utilisez pas lorsque l'alimentation en eau est soumise à des travaux.

- Le prix unitaire de la marchandise décrit dans le catalogue n'inclut pas la TVA, les frais de transport, les frais éventuels de réparation ou d'entretien.
- Les spécifications ou l'apparence du produit sont soumises aux mises au point du fabricant sans notifications préalable.
- Veuillez tenir compte que le produit peut différer légèrement de ce qui est visible sur l'imprimé en termes de coloris etc...
- Pour plus d'information sur le produit, veuillez consulter les fournisseurs dans votre région ou zone.
- Chaque produit est accompagné de sa facture. Ce document vaut de garantie pour une durée de trois ans. Veuillez vérifier le contenu et la conserver dans un endroit sûr pour faire valoir vos droits.

Fabriquant Enagic International

Enagic International